

L型構成

設計者」水相設計/李智翔 陳曉伶
 空間性質」辦公室
 坐落位置」台北
 室內面積」100坪
 攝影」Sam
 空間格局」會議室、兩主管室、CEO室、財務部、業務部、產品部、IT室
 主要材料」鋁料、生鐵、不銹鋼、鍍鋅板、磁磚
 設計時間」2011年6月~9月
 施工時間」2011年10~2012年1月



《break >>remodel》

在重新定義一個工作環境與企業屬性既有的關連性時，我們思考著作為一間具有40年歷史的進出口五金貿易商，面對來自全球採購商的貿易往來，該如何顛覆其傳統的工作環境，使

環境本身即是企業形象的縮影。其公司主要商品項目是來自家用五金，相對於空間環境，金屬把手本身是一種功能性的零件，也是一種冰冷的裝飾，透過人具體的互動，賦予其溫度。我們也試圖在空間殼體中尋找相對應空間的零件，意即結構材料，例如陽極電鍍鋁料、輕鋼架骨料、L型、扁型生鐵方管，透過設計抽象的互動，重新思考著既有材料的重組可能性，賦與其本身存在價值以外的意義。

例如，最重要象徵著企業形象的入口主牆，牆面採用金屬的元件/單元—L型鋁料構成，每一個L型都以5度轉向變化，因此在垂直向性的理性陣列中，其實隱藏著一條隱性拋物曲線串在其中，也因為L型的轉向，使其垂直間距產生了疏密的錯覺，像是正在被翻轉的律動，視角上無論從正面、側面都有不一樣的表情變化。經過陽極處理精緻化的L型鋁料元件與隨氧化慢慢會生鏽的黑鐵板背景，無論是在空間與時間上，相異的材質產生了加工／未加工、新／舊的對話，讓原本冰冷的金屬材質，透過現況的動態與未來的時間軌跡產生柔性的生命溫度。

1. 大門入口。2. 最重要象徵著企業形象的入口主牆，在垂直向性的理性陣列中，其實隱藏著一條隱性拋物曲線串在其中。





3



4



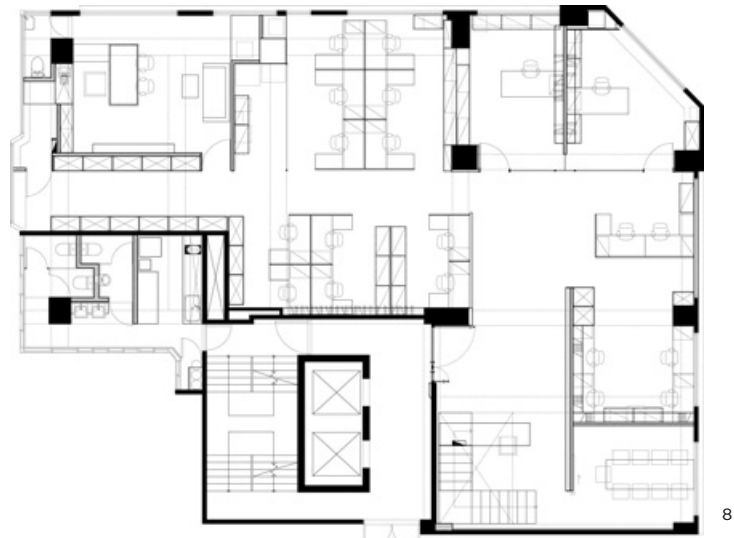
5

6

3. 垂直向與水平向的視覺線條脈絡，加上陽極處理與生鏽鐵件的材質對比，入口即充滿對話與張力。4.5. 不同視覺角度欣賞入口主牆，透過光線打在L型鋁料上不同的陰影面積，形成有律動感的拋物曲線。6. 每5度轉折的變化，隱約產生一條曲線。7. L型鋁料的轉向，使垂直間距產生疏密的錯覺，像是正在被翻轉的律動。

接待櫃台延伸到會議室的背景牆又是截然不同的面貌，如果說入口主牆是在秩序中找到混亂的精神，那接待區背景牆就是在混亂中找到秩序的意義。設計師運用了2.6*1.3cm、1.3*1.3cm等很多不同尺寸排列的金屬元件，有鍍鋅、黑鐵、不銹鋼等大小不一的方管、扁鐵排列組合，有的已經生鏽、有的幾乎全新，堆疊出最直接且毫無保留的狂野性格，是看似理性冷冽的鐵件其另一種的分裂人格或是真實本質，這面牆會慢慢產生時間軌跡，在往後公司50、60...週年，不斷延續經營著。而公共區塊的地面，則將原本平凡無奇60*60cm的拋光石英磚，加入最不起眼的磁磚收邊條，以最經濟的方式破壞既有秩序再重新定義秩序；而天花板沿用整個空間慣有的垂直水平序列，將明架天花的骨架重新再利用，透過秩序性的排列格柵，打破了制式輕鋼架天花的既有使用原則，又是嘗試另一種打散再重組。文|水相設計



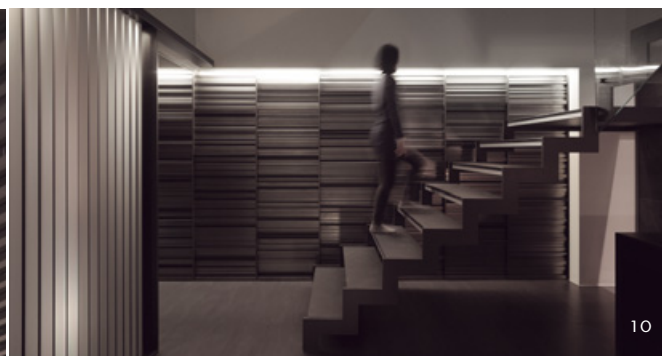


8

8. 平面圖。9. 將所有在空間中心的量體輕量化，留給牆面表現焦點。10. 穿透的鐵件樓梯將鐵件的剛硬線條更凸顯出來。11. 透過鐵件日積月累的氧化作用，在這道主牆上產生歷史的軌跡。12. 樓梯踏階正面也以金屬修飾石材剖面，金屬感輕薄俐落線條。13. 空間殼體中尋找相對應空間的零件，意即結構材料，例如陽極電鍍鋁料、輕鋼架骨料、L型、扁型生鐵方管，透過設計抽象的互動，重新思考著既有材料的重組可能性。14. 由2樓俯瞰1樓。



9



10



11



12

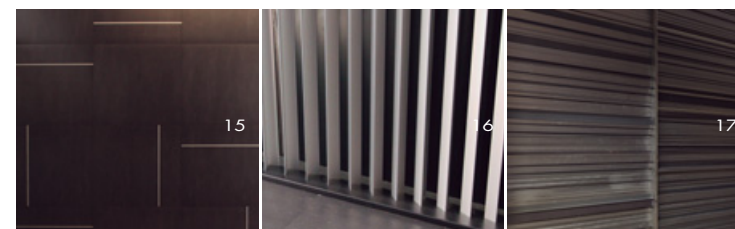


13



14

15. 將原本平凡無奇60*60cm的拋光石英磚，加入最不起眼的磁磚收邊條，以最經濟的方式破壞既有秩序再重新定義秩序。16. 牆面採用金屬的元件/單元—L型鋁料構成，每一個L型都以5度轉向變化。17. 運用不同尺寸的金屬元件，有鍍鋅、黑鐵、不銹鋼等大小不一的方管、扁鐵排列組合，堆疊出律動與時間軌跡。



15

16

17



18



19

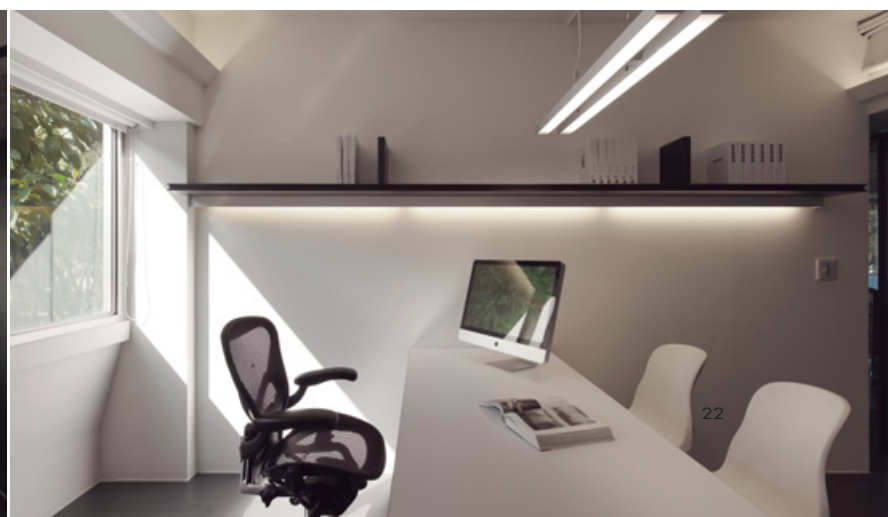


20

18. 將最頻繁往來的交通動線拉大至3米，兼具門廳功能。19. 原有主管室鄰近仁愛路樹海，也遮蔽最主要美景。重新調整後，將最好的採光視野留給公共空間，增加室內的採光。20. 將主管室統整在單一立面，以細膩的框線分割畫面。21. 以雲狀貼紙表現清晰與模糊的視覺效果，使事務區玻璃隔間兼具隱私及採光功能。22. 業務主管辦公室。書架層板也刻意以木作營造H型鋼剖面的線條。23. 財務部。24. 財務部區域。利用空間既有的兩根柱體包覆木作櫃身，厚實其份量成為拱狀造型的區塊界定。



21



22



23

